



SEMAINE DES LYCÉES FRANÇAIS DU MONDE



24 → 29
NOV 25

À l'occasion de la Semaine des Lycées Français du Monde, le LFIGE propose une programmation riche et plurilingue, mettant à l'honneur la créativité et la citoyenneté numérique à l'heure de l'intelligence artificielle. De la maternelle à la terminale, les élèves participent à des projets croisant arts, langues, sciences sociales, technologies et réflexion éthique, afin de mieux comprendre les défis du monde contemporain.

Primaire – La Grande Lessive « Nuit et Jour »

En maternelle et en élémentaire, les élèves réalisent une installation artistique collective inspirée du thème de la Grande Lessive : "Nuit et Jour".

Productions visuelles :

- Portraits « nuit et jour » : moitié réalisée par l'élève, moitié inspirée d'une image générée par IA
- Images produites par une IA, puis retravaillées par les élèves (découpage, collage, dessin)

Expression écrite :

Ajout de bulles de réflexion critique :

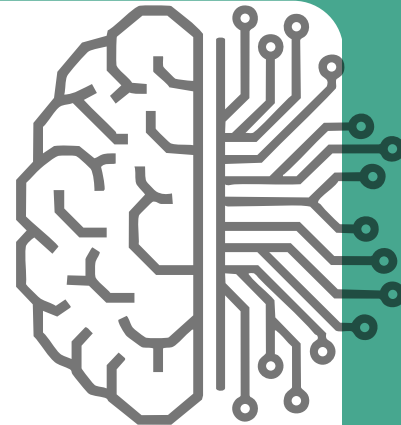
« Moi, je vois... et l'IA verrait peut-être... »

- L'objectif est de développer la pensée critique et de rappeler que l'IA n'est pas magique : elle imite, suggère, mais ne remplace jamais la créativité humaine.

Exposition finale – Mardi 2 décembre

Pour valoriser l'ensemble des productions, une grande exposition réunira les travaux réalisés durant la semaine.

Les écoles portugaises et américaines seront invitées à découvrir les créations, favorisant échanges culturels, ouverture internationale et partage de pratiques pédagogiques.





SEMAINE DES LYCÉES FRANÇAIS DU MONDE

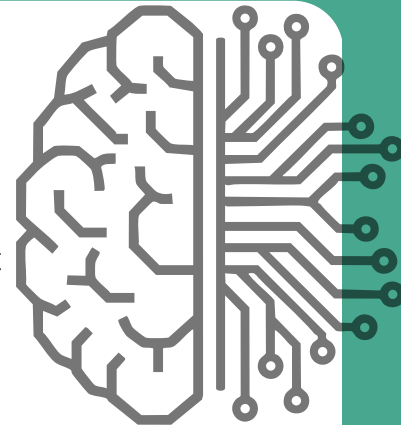


24 → 29
NOV 25

À l'occasion de la Semaine des Lycées Français du Monde, le LFIGE propose une programmation riche et plurilingue, mettant à l'honneur la créativité et la citoyenneté numérique à l'heure de l'intelligence artificielle. De la maternelle à la terminale, les élèves participent à des projets croisant arts, langues, sciences sociales, technologies et réflexion éthique, afin de mieux comprendre les défis du monde contemporain.

Espagnol - Classe de 3e : Création d'un magazine digital

- Les élèves conçoivent et publient un **magazine numérique** consacré au thème de l'amitié, en distinguant l'amitié sociale de l'amitié virtuelle.
- Ce projet renforce compétences linguistiques, esprit critique et maîtrise des outils numériques.



Éducation musicale : créativité, émotions et intelligence artificielle

• **Projet de coécriture avec une IA**

En français, anglais et portugais, chaque groupe de classe construit un conte collectif.

Les élèves imaginent un scénario de départ, que l'IA enrichit par des dialogues ou descriptions.

Ils révisent ensuite la production de l'IA pour créer un texte cohérent et personnel, tout en explorant la logique, les limites et le fonctionnement de l'intelligence artificielle.

Les travaux finaux seront présentés en classe.

• **Projet "Les sensations" (6e & 5e)**

Autour de six émotions — joie, colère, peur, surprise, dégoût et tristesse — les élèves étudient et interprètent plusieurs chansons.

Les 5e, quant à eux, écrivent des poèmes inspirés de ces émotions, avec l'appui ponctuel d'outils numériques d'IA.



SEMAINE DES LYCÉES FRANÇAIS DU MONDE

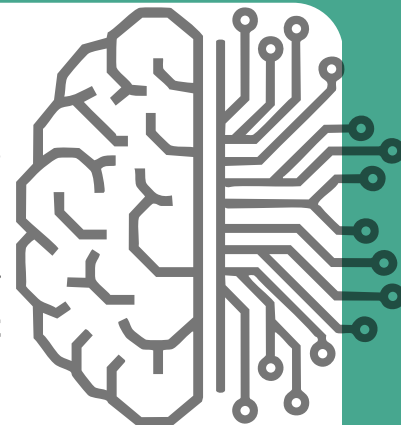


24 → 29
NOV 25

À l'occasion de la Semaine des Lycées Français du Monde, le LFIGE propose une programmation riche et plurilingue, mettant à l'honneur la créativité et la citoyenneté numérique à l'heure de l'intelligence artificielle. De la maternelle à la terminale, les élèves participent à des projets croisant arts, langues, sciences sociales, technologies et réflexion éthique, afin de mieux comprendre les défis du monde contemporain.

Anglais - Citoyenneté et mondes virtuels (Terminale LVA & Seconde)

- Dans le cadre du cours « Citoyenneté et mondes virtuels », les élèves analysent les usages actuels et futurs de l'intelligence artificielle dans de nombreux domaines de la société.
- Ils s'appuient sur des articles journalistiques, développent leur esprit critique et rassemblent leurs recherches dans un **padlet collaboratif**, permettant une restitution claire et interactive.



Terminale : IA en Afrique & revue de presse COP30

- Rencontre avec un créateur d'IA pour l'Afrique, permettant de découvrir applications locales et enjeux de développement.
- Défi "IA / sans IA" : création d'une **revue de presse** sur le thème de la COP30, avec et sans recours à une intelligence artificielle, afin de comparer méthodes, résultats et qualités d'analyse.

SES - Seconde & Première : L'IA et le marché du travail

- Les élèves étudient l'impact de l'intelligence artificielle sur l'évolution du marché du travail.
- Ils produisent **un article, un billet de blog ou une infographie** générés à l'aide d'une IA, avant de rédiger une contre-analyse personnelle, afin de développer une posture critique et argumentée.



SEMAINE DES LYCÉES FRANÇAIS DU MONDE



24 → 29
NOV 25

À l'occasion de la Semaine des Lycées Français du Monde, le LFIGE propose une programmation riche et plurilingue, mettant à l'honneur la créativité et la citoyenneté numérique à l'heure de l'intelligence artificielle. De la maternelle à la terminale, les élèves participent à des projets croisant arts, langues, sciences sociales, technologies et réflexion éthique, afin de mieux comprendre les défis du monde contemporain.

Arts plastiques – Rencontre avec l'artiste numérique Alicia Ribeiro

Les élèves rencontrent Alicia Ribeiro, artiste numérique mozambicaine, pour une série d'activités organisées à Studio 203, la galerie pédagogique du LFIGE :

- Ateliers ProCreate animés par l'artiste
- Interview en direct
- Exposition : "Mains et Machine"

Ces temps forts permettent :

- Une sensibilisation culturelle renforcée
- Les élèves découvrent les traditions et perspectives artistiques mozambicaines, en explorant des thèmes tels que la nature, l'identité et la résilience féminine.
- Une inspiration à la création personnelle

Grâce aux outils numériques, ils expérimentent calques, textures et pinceaux afin de développer leurs propres motifs artistiques et exprimer leurs émotions et visions créatives.

